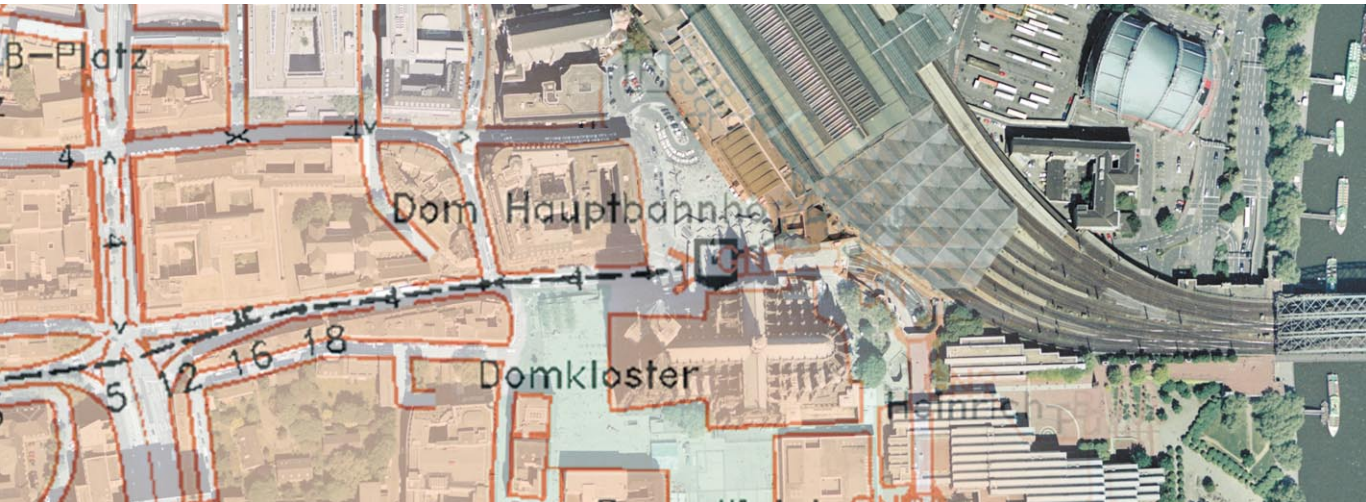




Landesvermessungsamt  
Nordrhein-Westfalen

**NRW.**



# TIM-online - Karten und Luftbilder im Internet ein Dienst des Landesvermessungsamtes NRW

[www.tim-online.nrw.de](http://www.tim-online.nrw.de)

Landesvermessung  inside

## TIM-online

Landkarten und Luftbilder von Nordrhein-Westfalen sind ab sofort im Internet verfügbar. Die Daten des Landesvermessungsamtes Nordrhein-Westfalen können von jedem PC mit Internetanschluss als Web-Map-Service (WMS) genutzt werden, d.h. sie können am Bildschirm betrachtet und sogar mit ergänzenden Informationen überlagert werden.

Mit **TIM-online** erhält der Nutzer erstmals einen uneingeschränkten Zugriff auf die topographischen Daten des Landesvermessungsamtes. TIM steht für Topographisches Informationsmanagement; ein Dienst zur zeitnahen Aktualisierung der Geobasisdaten. Die Anwendung ist denkbar einfach und ermöglicht auch ungeübten Benutzern einen problemlosen Einstieg.

Der **TIM-online** Dienst wird vom Landesvermessungsamt Nordrhein-Westfalen bereitgestellt und ist Teil des Verbundprojektes Geodateninfrastruktur (GDI) NRW 2004. **TIM-online** kann über die Internetadresse [www.tim-online.nrw.de](http://www.tim-online.nrw.de) oder über einen Link (TIM-Logo) auf der Internetseite des Landesvermessungsamtes Nordrhein-Westfalen [www.lverma.nrw.de](http://www.lverma.nrw.de) aufgerufen werden.

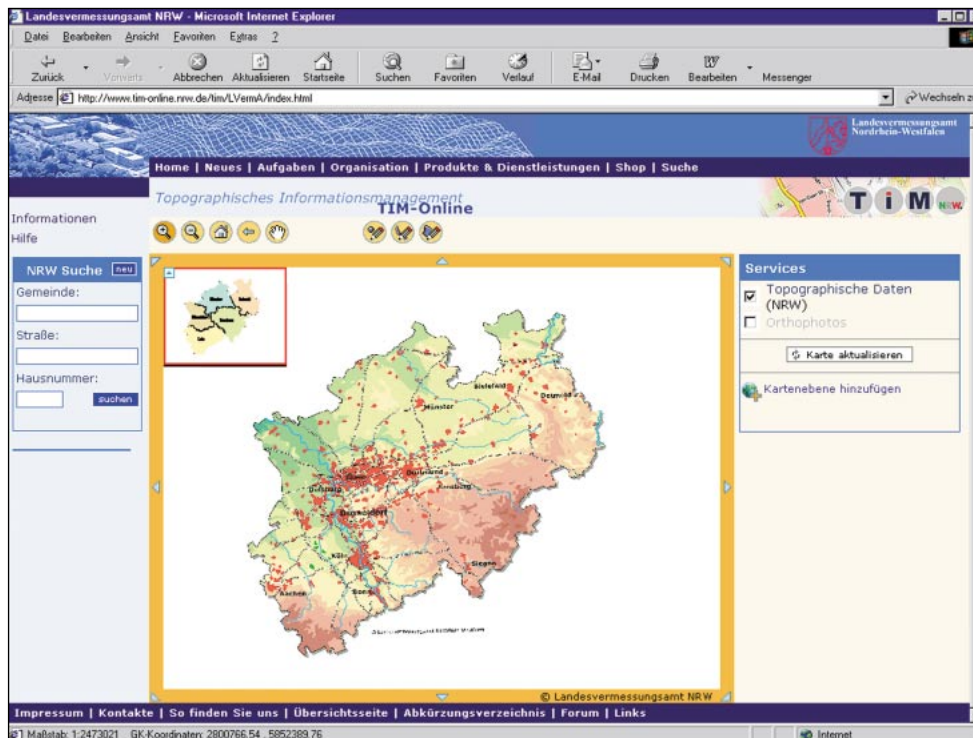


Abb. 1: TIM-online Homepage

## Kartenfunktionen

Für die individuelle Kartennavigation stehen dem Anwender in einer Funktionsleiste verschiedene Werkzeuge zur Verfügung. Die Symbole passen sich den allgemein üblichen Standards an (z.B. MS-Internet-Explorer). Weiter wird eine zuschaltbare Übersichtskarte zur Verfügung gestellt, sowie eine Leiste mit Informationen zum aktuellen Maßstab und den Gauss-Krüger-Koordinaten des Cursors (Mauszeiger).

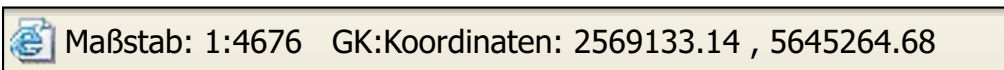


Abb. 2: Leiste mit Maßstabs- und Koordinatenwerten



Abb. 3: Symbole in der Funktionsleiste von TIM-online

## NRW-Suche

Mit der Eingabe einer Adresse präsentiert **TIM-online** einen Kartenausschnitt zur gewünschten Position. Dabei können alle Inhalte vergrößert und vom Betrachter ausgewertet werden. Je nach Bedarf lässt sich das Karten- und Luftbildmaterial auch halbtransparent übereinanderlegen.

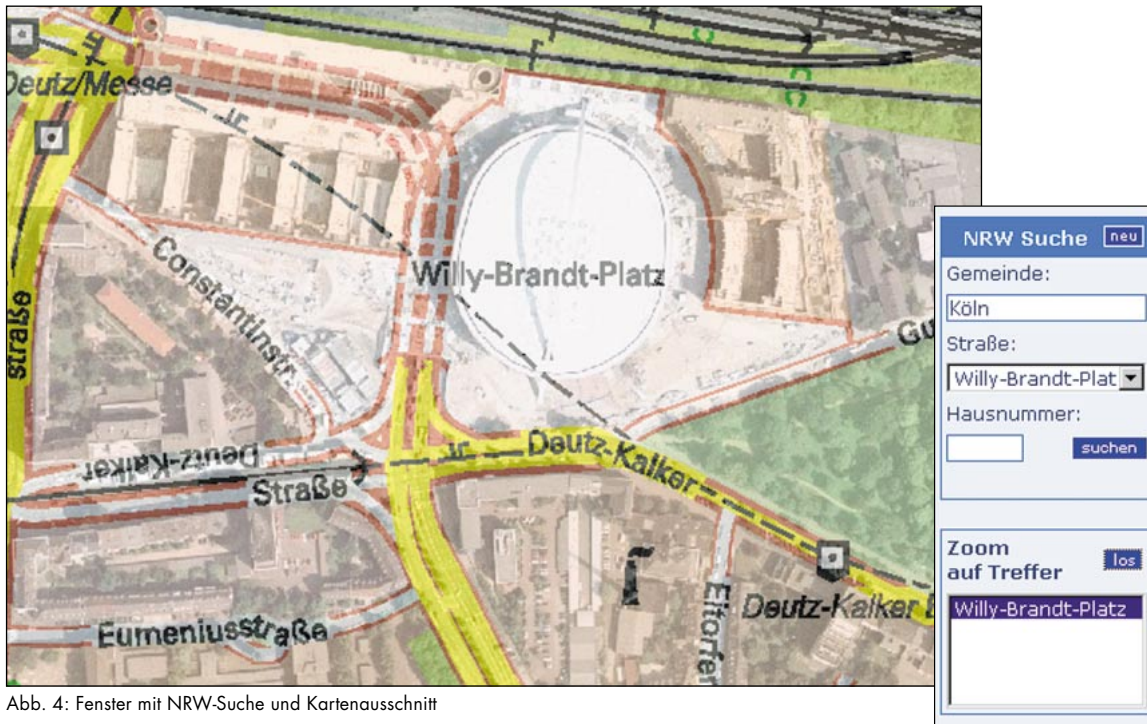


Abb. 4: Fenster mit NRW-Suche und Kartenausschnitt

## Services

Zentrales Merkmal von **TIM-online** ist die vollständige Integration in die GDI NRW ([www.gdi-nrw.org](http://www.gdi-nrw.org)). Dies wird durch konsequente Unterstützung der OGC-Standards (Open Geospatial Consortium) bzw. der GDI NRW-Spezifikationen erreicht.

Somit kann der Anwender zusätzlich zu den Geobasisdaten des Landesvermessungsamtes auch weitere Geodaten in die Präsentation einbinden. Unterstützt werden alle Daten, die dem WMS Profil des Verbundprojektes Nordrhein-Westfalen entsprechen.

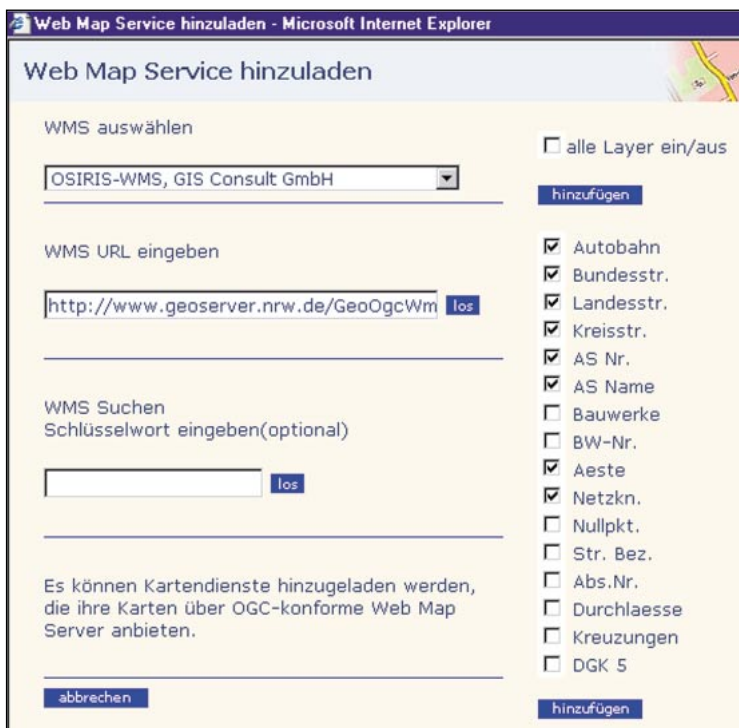


Abb. 6: Auswahlfenster der verschiedenen Web Services

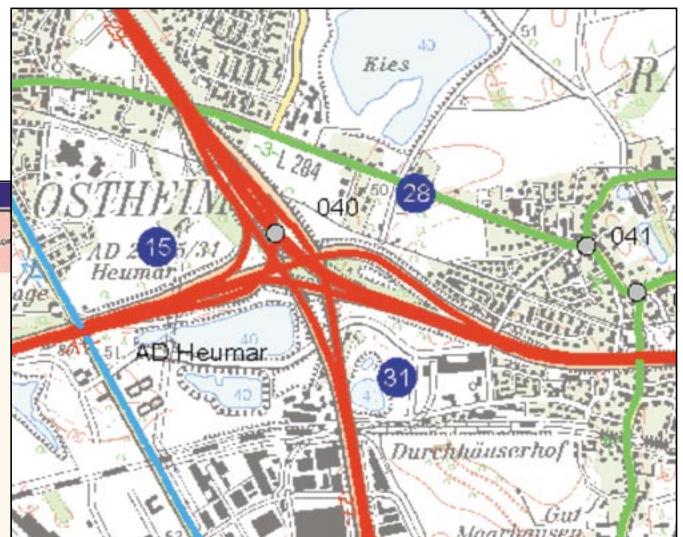


Abb. 5: Kombination von Geobasisdaten und Daten des Landesbetriebes Straßenbau Nordrhein-Westfalen



## Veränderungsmitteilung

Wird eine Unstimmigkeit zwischen der Kartendarstellung und der Realität festgestellt, kann die Veränderung direkt am Bildschirm in der Karte markiert und dem Landesvermessungsamt Nordrhein-Westfalen mitgeteilt werden. Dafür stehen in einer Funktionsleiste einfache Zeichenwerkzeuge zu Verfügung. Die markierte Veränderung wird mit einer Text-Mitteilung versehen und per eMail an das Landesvermessungsamt Nordrhein-Westfalen versendet. Der Anwender trägt somit zu einer ständigen Verbesserung der Kartenwerke bei; dieses kommt wieder allen Nutzern der Geobasisdaten zu Gute.

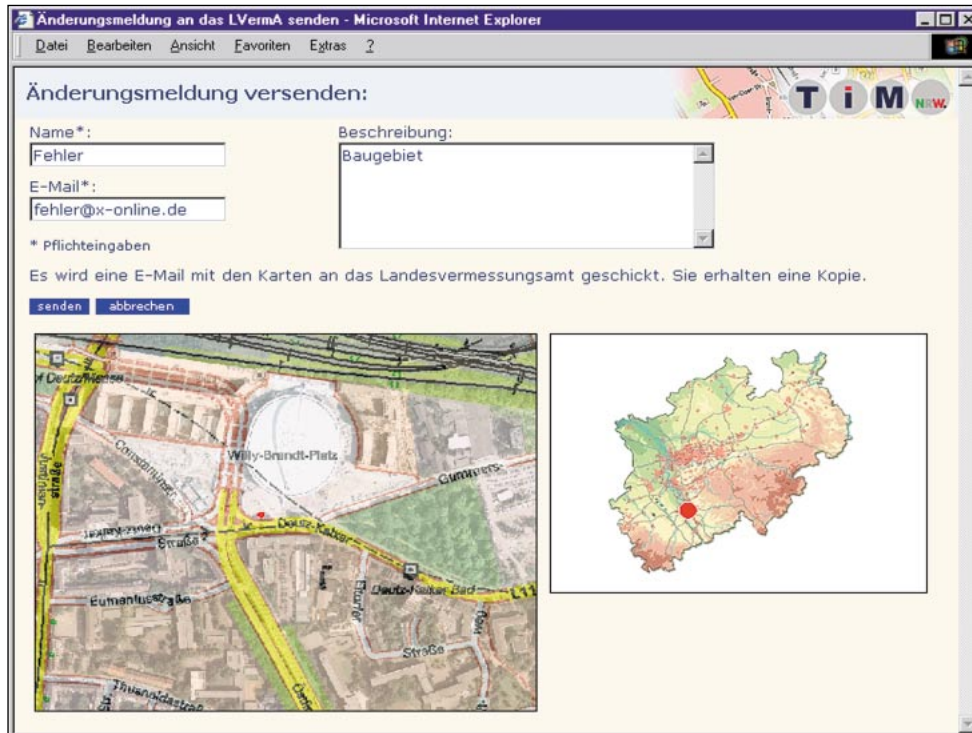


Abb. 7: Fenster mit Veränderungsmitteilung

Sprechen Sie uns an. Wir beraten Sie gerne.



Landesvermessungsamt Nordrhein-Westfalen  
Muffendorfer Straße 19-21, 53177 Bonn  
<http://www.lverma.nrw.de>

### Shop

Fon: (02 28) 8 46 - 46 46  
Fax: (02 28) 8 46 - 46 48  
E-Mail: [shop@lverma.nrw.de](mailto:shop@lverma.nrw.de)

### Ansprechpartner

Stefan Sandmann (Geodateninfrastruktur)  
Fon: (02 28) 8 46 - 44 00  
Fax: (02 28) 8 46 - 40 02  
E-Mail: [sandmann@lverma.nrw.de](mailto:sandmann@lverma.nrw.de)

### Heinz-Hubert Weiland (Veränderungsinformationen)

Fon: (02 28) 8 46 - 21 10  
Fax: (02 28) 8 46 - 40 02  
E-Mail: [weiland@lverma.nrw.de](mailto:weiland@lverma.nrw.de)